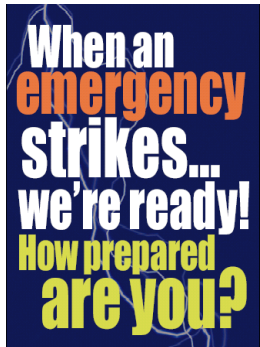


La finalidad de este folleto es de ayudar al personal de emergencia y a los funcionarios públicos que toman decisiones, a las personas y familias que son afectadas por emergencias para que estén mejor preparados y manejen la ansiedad y el estrés que una crisis puede ocasionar.

COLABORADORES COMUNITARIOS DE LA UNIDAD DE SALUD DE MIDDLESEX-LONDON PARA BRINDAR RESPUESTAS

Cuando un desastre nos tome por sorpresa, nos ocupamos de:

- Monitoreo de la calidad del aire
- Coordinar voluntarios comunitarios de respuesta a emergencias (CERV)
- Manejar el brote de epidemias
- Comunicar medidas de sanidad de emergencia
- Responder a las necesidades de la población durante climas extremos
- La seguridad de los alimentos
- Materiales peligrosos
- Seguridad de la vivienda
- Inmunización
- Monitoreo de la calidad del agua
- Prevención y preparación para pandemias



MALETÍN DOMICILIARIO PARA DESASTRES – 72 HORAS

- Linternas con pilas de repuesto o con dínamo o manivela.
- Radios con pilas de repuesto o con dínamo o manivela.
- Velas de emergencia y fósforos o encendedor a prueba de agua (**no las use si hay posibilidades de escapes de gas**)
- Botiquín de primeros auxilios bien provisto
- Cuchillo multiuso de bolsillo y herramientas básicas
- Provisión de agua embotellada para tres días (sugerencia: 4 litros por persona y por día)
- Tabletas purificadoras
- Provisión de alimentos no perecederos para tres días (por persona)
- Abrelatas manual
- Platos, cubiertos y vasos descartables
- Una muda de ropa por persona
- Elementos especiales para niños, ancianos y discapacitados
- Llaves adicionales del auto y la casa
- Dinero en efectivo (es probable que los cajeros automáticos no funcionen)
- Medicamentos y recetas de medicamentos/anteojos personales
- Un silbato
- Cepillo y pasta de dientes (por persona)
- Champú y cepillo para el cabello
- Toallas sanitarias
- Servilletas húmedas desechables (por persona)
- Frazadas para cada persona
- Fotocopias de los documentos personales — incluidas las pólizas de seguro
- Fotos recientes de cada persona
- Elementos de recreación, tales como libros y naipes
- Desinfectante de manos base alcohol

MALETÍN DE EMERGENCIA PARA MASCOTAS - 72 HORAS

- Alimento normal de la mascota (y un abrelatas, si es necesario)
- Abundante agua
- Medicamentos, incluidos champú y collares antipulgas
- Caja y pala para desechos
- Bolsas plásticas para desechos
- Elementos necesarios específicos
- Correa y collar con placa de identificación
- Registro de vacunas
- Botiquín de primeros auxilios
- Bols para alimento y agua
- Frazadas y toallas
- Juguetes
- Nombre, dirección y número telefónico del veterinario
- Desinfectante de manos base alcohol

MALETÍN DE EMERGENCIA PARA EL AUTOMÓVIL

- Raspador/cepillo para nieve
- Pala/hacha
- Cables de puente para arranque
- Cadena de remolque
- Arena/sal
- Anticongelante de la tubería de combustible
- Bomba/inflador de neumáticos
- Botiquín de primeros auxilios
- Una linterna tipo dínamo o linterna con pilas de repuesto
- Mapas de rutas/brújula
- Cartel HELP (Ayuda) de emergencia para colocar en el parabrisas
- Rollo de toallas de papel
- Linterna con luces de emergencia/bengalas
- Silbato fuerte
- Ropa o calzado adicional (abrigo, impermeable, botas)
- Barras energéticas/agua embotellada
- Extinguidor
- Velas en bote profundo y fósforos
- Frazadas de supervivencia
- Desinfectante de manos base alcohol

MALETÍN DE EMERGENCIA PARA OFICINA

- Aprenda y practique los planes de emergencias
- Conozca como mínimo dos salidas de cada local (si es posible)
- Sea capaz de escapar en la oscuridad conociendo, por ejemplo, cuántos escritorios o cubículos hay entre su puesto de trabajo y dos de las salidas más cercanas.
- Conozca el lugar de reunión post-evacuación.
- Conozca la ubicación de los extinguidores y cómo usarlos.
- Tenga en su casa una copia de los números telefónicos de números personales importantes incluyendo compañeros de trabajo, escuela de sus hijos, vecinos y otros. Tenga una lista impresa en su escritorio y en su casa. No confíe sólo en listas electrónicas, números de discado directo u organizadores de computadora que pueden no funcionar en una emergencia.
- Informe los daños o fallas del sistema de seguridad.
- No cierre con llave ni bloquee las salidas o puertas designadas en caso de incendio..
- No use ascensores para salir del edificio en caso de emergencia.
- Haga planes específicos para ayudarse mutuamente en caso de que no funcione el transporte público o las carreteras estén intransitables. Ofrezca alojar, transportar o alimentar temporalmente a los compañeros de trabajo en caso de emergencia.
- Reúna los elementos personales de emergencia en un cajón del escritorio. incluya una linterna, zapatos para caminar, máscara antipolvo, silbato y botellas de agua, así como un trapo rojo para agitar en una ventana y alertar a las autoridades.
- Es conveniente tener protecciones auditiva y ocular, un casco, un martillo, una palanca y una escalera de cadenas cerca si es necesario.
- Haga frecuentes copias de seguridad de los datos de computadora.
- Desinfectante de manos base alcohol.

BOTIQUÍN DE PRIMEROS AUXILIOS

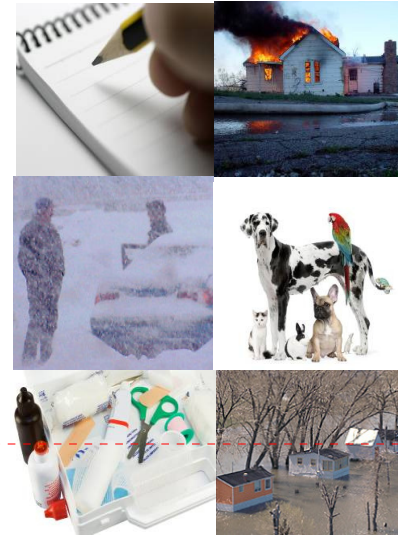
- Bolsa o caja de transporte
- Manual de primeros auxilios
- Gasa esterilizada
- Cinta adhesiva
- Venda triangular
- Vendas adhesivas de varios tamaños
- Venda elástica
- Paños antisépticos
- Jabón
- Crema de hidrocortisona
- Pinzas
- Tijeras afiladas y alfileres de seguridad
- Paquetes de frío instantáneo descartables
- Loción de calamina
- Paños con alcohol o alcohol etílico
- Termómetro
- Guantes de látex (dos pares como mínimo)
- Linterna y pilas de repuesto
- Lista de números telefónicos de emergencia
- Frazada (guardada en un lugar cercano)
- Acetaminofeno e ibuprofeno
- Desinfectante de manos base alcohol
- Medicamento antidiarréico
- Fluidos con electrolito, como bebidas deportivas

**Para más información sobre:
Preparación para emergencias, visite:
www.healthunit.com/emergency
Emergency Preparedness ext 2371
emergency@mlhu.on.ca
Middlesex-London Health Unit
50 King St., London, ON N6A 5L7
tel: (519) 663 - 5317 • fax: (519) 663 - 9581
health@mlhu.on.ca**

Strathroy Office - Kenwick Mall
51 Front St. E., Strathroy ON N7G 1Y5
tel: (519) 245 - 3230 • fax: (519) 245 - 4772

An Accredited Teaching Health Unit

MALETÍN DE EMERGENCIA



Para el hogar, el auto, la oficina, las mascotas y primeros auxilios

Formatted: Font: 9 pt

www.healthunit.com

Title
subtitle